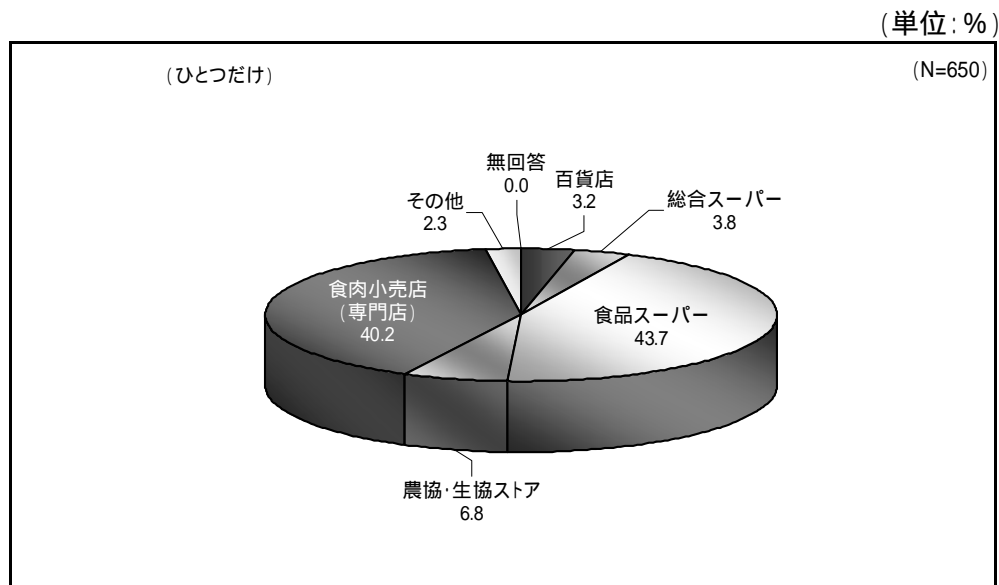


## 第 章 調査対象の特性

## 1 業態別・店舗形態別・地域別構成

### 1. 食肉販売店の業態別構成

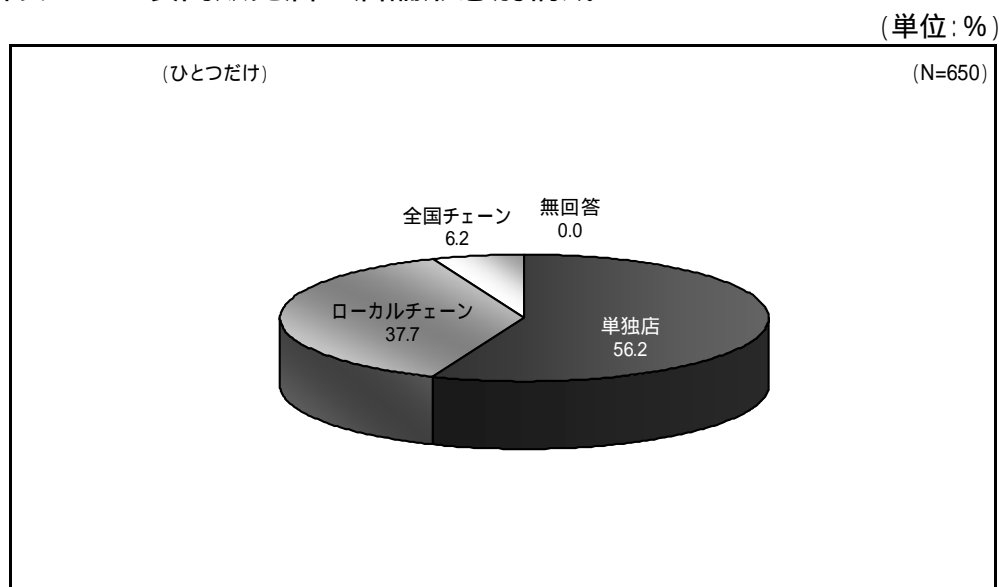
図表 - 1 食肉販売店の業態別構成



「図表 - 1」に食肉販売店の業態別構成を示す。最も構成比が大きいのは「食品スーパー」の43.7%で、これに「食肉小売店(専門店)」(40.2%)が続く。この2つで8割を占めている。次いで「農協・生協ストア」が6.8%となっている。

### 2. 食肉販売店の店舗形態別構成

図表 - 2 食肉販売店の店舗形態別構成

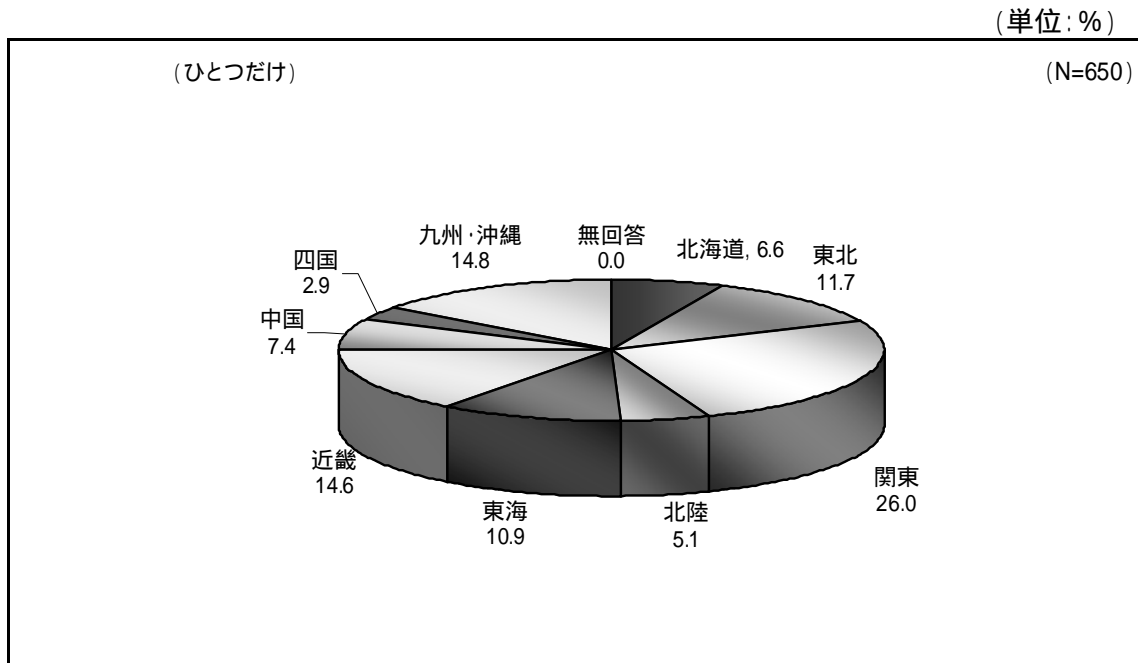


店舗形態別では、「単独店」が56.2%を占め、次いで「ローカルチェーン」が37.7%、「全国チェーン」が6.2%となっている。

1 業態別・店舗形態別・地域別構成

3. 食肉販売店の地域別構成

図表 -3 食肉販売店の地域別構成



地域別では、「関東」が26.0%を占め、次いで「九州・沖縄」14.8%、「近畿」14.6%、「東北」11.7%、「東海」10.9%と続く。

2 食肉販売店分布

1. 業態別・食肉販売店分布

図表 - 4 構成比：店舗形態別・地域別

(単位：店、%)

|               |                   | 回答<br>店舗数     | 百貨店        | 総合<br>スーパー | 食品<br>スーパー   | 農協・<br>生協<br>ストア | 食肉<br>専門店    | その他        | 無回答       |
|---------------|-------------------|---------------|------------|------------|--------------|------------------|--------------|------------|-----------|
| 全店舗<br><構成比>  |                   | 650<br>100.0% | 21<br>3.2% | 25<br>3.8% | 284<br>43.7% | 44<br>6.8%       | 261<br>40.2% | 15<br>2.3% | 0<br>0.0% |
| 店舗<br>形態<br>別 | 単独店<br><構成比>      | 365<br>100.0% | 12<br>3.3% | 8<br>2.2%  | 76<br>20.8%  | 8<br>2.2%        | 249<br>68.2% | 12<br>3.3% | 0<br>0.0% |
|               | ローカルチェーン<br><構成比> | 245<br>100.0% | 5<br>2.0%  | 9<br>3.7%  | 198<br>80.8% | 23<br>9.4%       | 8<br>3.3%    | 2<br>0.8%  | 0<br>0.0% |
|               | 全国チェーン<br><構成比>   | 40<br>100.0%  | 4<br>10.0% | 8<br>20.0% | 10<br>25.0%  | 13<br>32.5%      | 4<br>10.0%   | 1<br>2.5%  | 0<br>0.0% |
| 地域<br>別       | 北海道<br><構成比>      | 43<br>100.0%  | 1<br>2.3%  | 2<br>4.7%  | 30<br>69.8%  | 5<br>11.6%       | 4<br>9.3%    | 1<br>2.3%  | 0<br>0.0% |
|               | 東北<br><構成比>       | 76<br>100.0%  | 5<br>6.6%  | 0<br>0.0%  | 40<br>52.6%  | 4<br>5.3%        | 24<br>31.6%  | 3<br>3.9%  | 0<br>0.0% |
|               | 関東<br><構成比>       | 169<br>100.0% | 1<br>0.6%  | 5<br>3.0%  | 74<br>43.8%  | 4<br>2.4%        | 82<br>48.5%  | 3<br>1.8%  | 0<br>0.0% |
|               | 北陸<br><構成比>       | 33<br>100.0%  | 0<br>0.0%  | 3<br>9.1%  | 20<br>60.6%  | 3<br>9.1%        | 7<br>21.2%   | 0<br>0.0%  | 0<br>0.0% |
|               | 東海<br><構成比>       | 71<br>100.0%  | 1<br>1.4%  | 1<br>1.4%  | 26<br>36.6%  | 5<br>7.0%        | 36<br>50.7%  | 2<br>2.8%  | 0<br>0.0% |
|               | 近畿<br><構成比>       | 95<br>100.0%  | 3<br>3.2%  | 3<br>3.2%  | 34<br>35.8%  | 6<br>6.3%        | 48<br>50.5%  | 1<br>1.1%  | 0<br>0.0% |
|               | 中国<br><構成比>       | 48<br>100.0%  | 1<br>2.1%  | 4<br>8.3%  | 21<br>43.8%  | 3<br>6.3%        | 18<br>37.5%  | 1<br>2.1%  | 0<br>0.0% |
|               | 四国<br><構成比>       | 19<br>100.0%  | 2<br>10.5% | 1<br>5.3%  | 8<br>42.1%   | 3<br>15.8%       | 4<br>21.1%   | 1<br>5.3%  | 0<br>0.0% |
|               | 九州・沖縄<br><構成比>    | 96<br>100.0%  | 7<br>7.3%  | 6<br>6.3%  | 31<br>32.3%  | 11<br>11.5%      | 38<br>39.6%  | 3<br>3.1%  | 0<br>0.0% |

業態別・店舗形態別構成

「単独店」の68.2%は「食肉専門店」、「ローカルチェーン」の80.8%は「食品スーパー」である。「全国チェーン」では「農協・生協ストア」が32.5%、「食品スーパー」が25.0%、「総合スーパー」が20.0%となった。

業態別・地域別構成

回答者の分布で地域による差が大きいのは、「食肉専門店」で、「東海」「近畿」「関東」といった大都市を含む地域では50%前後だが、「北海道」では9.3%と極端に低い。「北海道」では「食品スーパー」の比率が69.8%と突出して高い。「食品スーパー」の比率は「北陸」で60.6%、「東北」で52.6%と東日本で高い。

## 2 食肉販売店分布

## 2. 食肉販売面積規模別・食肉販売店分布

図表 - 5 構成比：業態別・店舗形態別・地域別

(単位：店、%)

|                       |                   | 回答<br>店舗数     | 10㎡<br>未満  | 10～<br>29㎡  | 30～<br>59㎡   | 60～<br>99㎡  | 100～<br>199㎡ | 200～<br>499㎡ | 500㎡<br>以上 | 無回答          | 平均<br>(㎡) |
|-----------------------|-------------------|---------------|------------|-------------|--------------|-------------|--------------|--------------|------------|--------------|-----------|
| 全店舗<br><構成比>          |                   | 650<br>100.0% | 33<br>5.1% | 70<br>10.8% | 123<br>18.9% | 78<br>12.0% | 78<br>12.0%  | 18<br>2.8%   | 9<br>1.4%  | 241<br>37.1% | 105.3     |
| 業<br>態<br>別           | 百貨店<br><構成比>      | 21<br>100.0%  | 0<br>0.0%  | 0<br>0.0%   | 1<br>4.8%    | 4<br>19.0%  | 10<br>47.6%  | 0<br>0.0%    | 1<br>4.8%  | 5<br>23.8%   | 205.3     |
|                       | 総合スーパー<br><構成比>   | 25<br>100.0%  | 1<br>4.0%  | 1<br>4.0%   | 2<br>8.0%    | 2<br>8.0%   | 3<br>12.0%   | 2<br>8.0%    | 0<br>0.0%  | 14<br>56.0%  | 118.0     |
|                       | 食品スーパー<br><構成比>   | 284<br>100.0% | 15<br>5.3% | 22<br>7.7%  | 43<br>15.1%  | 41<br>14.4% | 42<br>14.8%  | 9<br>3.2%    | 5<br>1.8%  | 107<br>37.7% | 142.4     |
|                       | 農協・生協ストア<br><構成比> | 44<br>100.0%  | 4<br>9.1%  | 10<br>22.7% | 7<br>15.9%   | 5<br>11.4%  | 5<br>11.4%   | 0<br>0.0%    | 0<br>0.0%  | 13<br>29.5%  | 50.3      |
|                       | 食肉専門店<br><構成比>    | 261<br>100.0% | 8<br>3.1%  | 35<br>13.4% | 68<br>26.1%  | 25<br>9.6%  | 17<br>6.5%   | 7<br>2.7%    | 3<br>1.1%  | 98<br>37.5%  | 69.8      |
|                       | その他<br><構成比>      | 15<br>100.0%  | 5<br>33.3% | 2<br>13.3%  | 2<br>13.3%   | 1<br>6.7%   | 1<br>6.7%    | 0<br>0.0%    | 0<br>0.0%  | 4<br>26.7%   | 31.1      |
| 店<br>舗<br>形<br>態<br>別 | 単独店<br><構成比>      | 365<br>100.0% | 26<br>7.1% | 50<br>13.7% | 90<br>24.7%  | 34<br>9.3%  | 27<br>7.4%   | 8<br>2.2%    | 5<br>1.4%  | 125<br>34.2% | 70.6      |
|                       | ローカルチェーン<br><構成比> | 245<br>100.0% | 4<br>1.6%  | 13<br>5.3%  | 28<br>11.4%  | 41<br>16.7% | 45<br>18.4%  | 9<br>3.7%    | 3<br>1.2%  | 102<br>41.6% | 148.4     |
|                       | 全国チェーン<br><構成比>   | 40<br>100.0%  | 3<br>7.5%  | 7<br>17.5%  | 5<br>12.5%   | 3<br>7.5%   | 6<br>15.0%   | 1<br>2.5%    | 1<br>2.5%  | 14<br>35.0%  | 188.9     |
| 地<br>域<br>別           | 北海道<br><構成比>      | 43<br>100.0%  | 7<br>16.3% | 3<br>7.0%   | 3<br>7.0%    | 5<br>11.6%  | 10<br>23.3%  | 1<br>2.3%    | 1<br>2.3%  | 13<br>30.2%  | 130.3     |
|                       | 東北<br><構成比>       | 76<br>100.0%  | 3<br>3.9%  | 9<br>11.8%  | 10<br>13.2%  | 13<br>17.1% | 9<br>11.8%   | 3<br>3.9%    | 1<br>1.3%  | 28<br>36.8%  | 97.0      |
|                       | 関東<br><構成比>       | 169<br>100.0% | 6<br>3.6%  | 17<br>10.1% | 38<br>22.5%  | 15<br>8.9%  | 18<br>10.7%  | 6<br>3.6%    | 1<br>0.6%  | 68<br>40.2%  | 74.7      |
|                       | 北陸<br><構成比>       | 33<br>100.0%  | 1<br>3.0%  | 3<br>9.1%   | 6<br>18.2%   | 4<br>12.1%  | 3<br>9.1%    | 2<br>6.1%    | 2<br>6.1%  | 12<br>36.4%  | 489.9     |
|                       | 東海<br><構成比>       | 71<br>100.0%  | 4<br>5.6%  | 5<br>7.0%   | 17<br>23.9%  | 7<br>9.9%   | 7<br>9.9%    | 3<br>4.2%    | 1<br>1.4%  | 27<br>38.0%  | 87.9      |
|                       | 近畿<br><構成比>       | 95<br>100.0%  | 1<br>1.1%  | 10<br>10.5% | 21<br>22.1%  | 14<br>14.7% | 12<br>12.6%  | 1<br>1.1%    | 1<br>1.1%  | 35<br>36.8%  | 76.7      |
|                       | 中国<br><構成比>       | 48<br>100.0%  | 3<br>6.3%  | 5<br>10.4%  | 10<br>20.8%  | 6<br>12.5%  | 4<br>8.3%    | 2<br>4.2%    | 0<br>0.0%  | 18<br>37.5%  | 71.4      |
|                       | 四国<br><構成比>       | 19<br>100.0%  | 2<br>10.5% | 3<br>15.8%  | 5<br>26.3%   | 1<br>5.3%   | 3<br>15.8%   | 0<br>0.0%    | 0<br>0.0%  | 5<br>26.3%   | 52.9      |
|                       | 九州・沖縄<br><構成比>    | 96<br>100.0%  | 6<br>6.3%  | 15<br>15.6% | 13<br>13.5%  | 13<br>13.5% | 12<br>12.5%  | 0<br>0.0%    | 2<br>2.1%  | 35<br>36.5%  | 87.2      |

食肉販売部門面積の全店舗平均は105.3㎡である。

業態別では、「百貨店」での売場面積が205.3㎡、「食品スーパー」での売場面積が142.4㎡と他の業態に比べ大きくなっている。

## 2 食肉販売店分布

## 3 . 従業員規模別・食肉販売店分布

図表 - 6 構成比:業態別・店舗形態別・地域別

(単位:店、%)

|                       |                   | 回答<br>店舗数 | 1~2人 | 3~4人 | 5~6人 | 7~9人 | 10人<br>以上 | 無回答 | 平均<br>(人) |
|-----------------------|-------------------|-----------|------|------|------|------|-----------|-----|-----------|
| 全店舗<br><構成比>          |                   | 650       | 145  | 150  | 82   | 73   | 64        | 136 | 6.3       |
| 業<br>態<br>別           | 百貨店<br><構成比>      | 21        | 1    | 4    | 2    | 2    | 11        | 1   | 15.5      |
|                       | 総合スーパー<br><構成比>   | 25        | 2    | 2    | 2    | 9    | 4         | 6   | 9.5       |
|                       | 食品スーパー<br><構成比>   | 284       | 48   | 63   | 58   | 40   | 35        | 40  | 7.7       |
|                       | 農協・生協ストア<br><構成比> | 44        | 14   | 13   | 4    | 3    | 3         | 7   | 3.8       |
|                       | 食肉専門店<br><構成比>    | 261       | 77   | 64   | 16   | 18   | 11        | 75  | 3.9       |
|                       | その他<br><構成比>      | 15        | 3    | 4    | 0    | 1    | 0         | 7   | 2.4       |
| 店<br>舗<br>形<br>態<br>別 | 単独店<br><構成比>      | 365       | 110  | 91   | 27   | 22   | 24        | 91  | 4.4       |
|                       | ローカルチェーン<br><構成比> | 245       | 28   | 49   | 51   | 44   | 32        | 41  | 8.7       |
|                       | 全国チェーン<br><構成比>   | 40        | 7    | 10   | 4    | 7    | 8         | 4   | 7.3       |
| 地<br>域<br>別           | 北海道<br><構成比>      | 43        | 14   | 11   | 3    | 6    | 2         | 7   | 4.7       |
|                       | 東北<br><構成比>       | 76        | 17   | 15   | 15   | 9    | 6         | 14  | 4.9       |
|                       | 関東<br><構成比>       | 169       | 39   | 33   | 23   | 25   | 16        | 33  | 5.0       |
|                       | 北陸<br><構成比>       | 33        | 8    | 8    | 2    | 4    | 6         | 5   | 23.1      |
|                       | 東海<br><構成比>       | 71        | 13   | 16   | 6    | 11   | 8         | 17  | 5.6       |
|                       | 近畿<br><構成比>       | 95        | 20   | 29   | 10   | 6    | 11        | 19  | 5.4       |
|                       | 中国<br><構成比>       | 48        | 11   | 7    | 8    | 4    | 5         | 13  | 6.1       |
|                       | 四国<br><構成比>       | 19        | 1    | 9    | 2    | 3    | 1         | 3   | 4.9       |
|                       | 九州・沖縄<br><構成比>    | 96        | 22   | 22   | 13   | 5    | 9         | 25  | 5.8       |

従業員規模を見ると、「1~2人」が22.3%、「3~4人」が23.1%となっており、半数弱が4人以下となっている。