

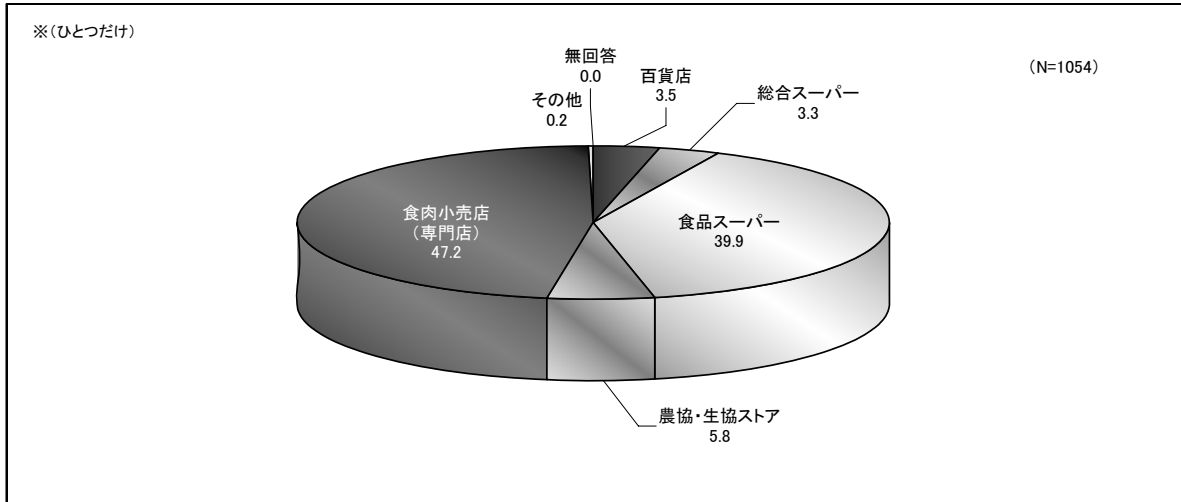
第 1 章 調査回答店舗の特性

1 食肉販売店の構成

1. 業態別・食肉販売店の構成

■ 図表 I-1 業態別・食肉販売店の構成

(単位:%)

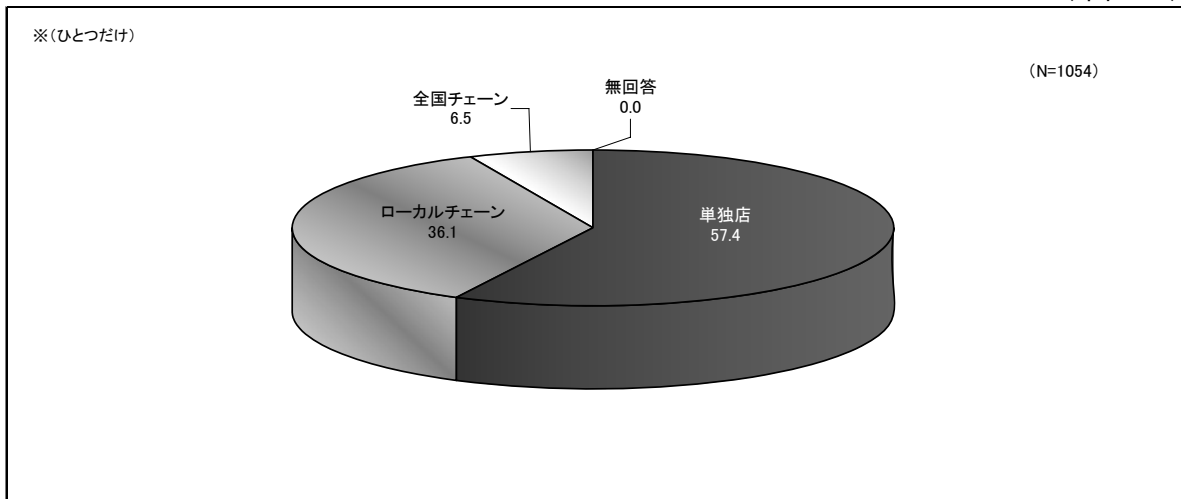


「図表 I-1」に食肉販売店の業態別構成を示す。最も構成比が大きいのは「食肉小売店」の47.2%で、これに「食品スーパー」(39.9%)が続く。この2つで87.1%を占めている。次いで「農協・生協ストア」が5.8%となっている。

2. 店舗形態別・食肉販売店の構成

■ 図表 I-2 店舗形態別・食肉販売店の構成

(単位:%)



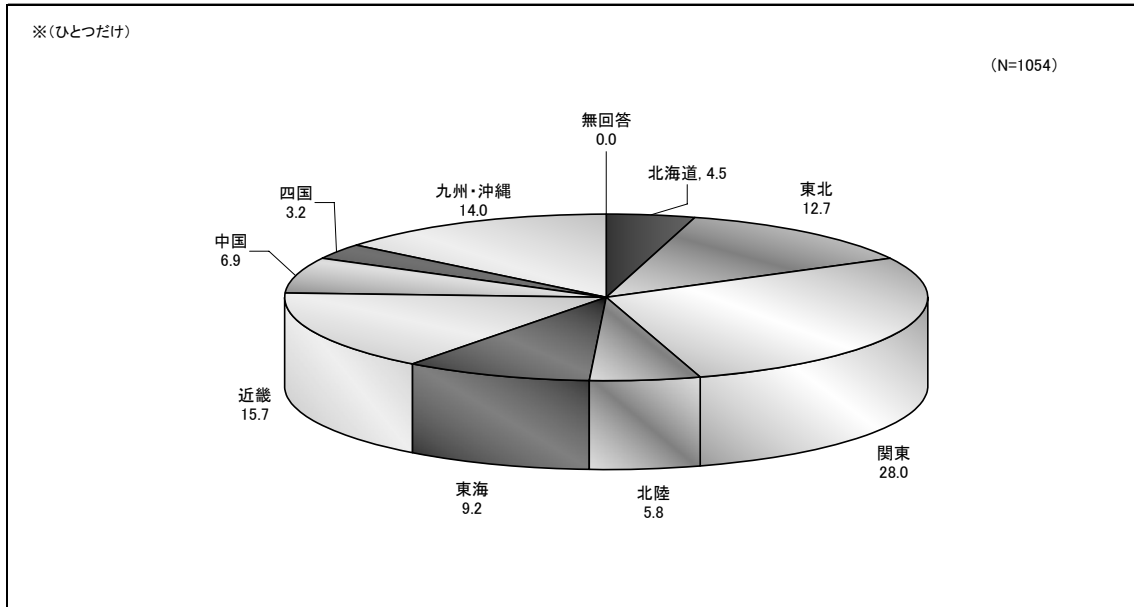
店舗形態別では、「単独店」が57.4%を占め、次いで「ローカルチェーン」が36.1%、「全国チェーン」が6.5%となっている。

1 食肉販売店の構成

3. 地域別・食肉販売店の構成

■ 図表 I -3 地域別・食肉販売店の構成

(単位: %)



地域別では、「関東」が28.0%を占め、次いで「近畿」15.7%、「九州・沖縄」14.0%、「東北」12.7%、「東海」9.2%と続く。

2 食肉販売店の分布

1. 業態別・食肉販売店の分布

■ 図表 I - 4 構成比：店舗形態別・地域別

(単位：店、%)

		回答 店舗数	百貨店	総合 スーパー	食品 スーパー	農協・ 生協 ストア	食肉 小売店 (専門店)	その他	無回答
全店舗 〈構成比〉		1054 100.0%	37 3.5%	35 3.3%	421 39.9%	61 5.8%	498 47.2%	2 0.2%	0 0.0%
店舗 形態 別	単独店 〈構成比〉	605 100.0%	19 3.1%	1 0.2%	103 17.0%	3 0.5%	477 78.8%	2 0.3%	0 0.0%
	ローカルチェーン 〈構成比〉	380 100.0%	10 2.6%	16 4.2%	297 78.2%	40 10.5%	17 4.5%	0 0.0%	0 0.0%
	全国チェーン 〈構成比〉	69 100.0%	8 11.6%	18 26.1%	21 30.4%	18 26.1%	4 5.8%	0 0.0%	0 0.0%
地域 別	北海道 〈構成比〉	47 100.0%	0 0.0%	1 2.1%	28 59.6%	6 12.8%	12 25.5%	0 0.0%	0 0.0%
	東北 〈構成比〉	134 100.0%	10 7.5%	2 1.5%	58 43.3%	11 8.2%	52 38.8%	1 0.7%	0 0.0%
	関東 〈構成比〉	295 100.0%	10 3.4%	9 3.1%	113 38.3%	7 2.4%	156 52.9%	0 0.0%	0 0.0%
	北陸 〈構成比〉	61 100.0%	2 3.3%	3 4.9%	26 42.6%	10 16.4%	19 31.1%	1 1.6%	0 0.0%
	東海 〈構成比〉	97 100.0%	1 1.0%	5 5.2%	37 38.1%	2 2.1%	52 53.6%	0 0.0%	0 0.0%
	近畿 〈構成比〉	165 100.0%	2 1.2%	7 4.2%	59 35.8%	6 3.6%	91 55.2%	0 0.0%	0 0.0%
	中国 〈構成比〉	73 100.0%	3 4.1%	5 6.8%	39 53.4%	3 4.1%	23 31.5%	0 0.0%	0 0.0%
	四国 〈構成比〉	34 100.0%	1 2.9%	0 0.0%	16 47.1%	1 2.9%	16 47.1%	0 0.0%	0 0.0%
	九州・沖縄 〈構成比〉	148 100.0%	8 5.4%	3 2.0%	45 30.4%	15 10.1%	77 52.0%	0 0.0%	0 0.0%

業態別・店舗形態別構成

「単独店」の78.8%は「食肉小売店」、「ローカルチェーン」の78.2%は「食品スーパー」である。「全国チェーン」では「食品スーパー」が30.4%、「総合スーパー」「農協・生協ストア」が26.1%(同率)となっている。

業態別・地域別構成

回答店舗の分布で地域による差が大きいのは「食肉小売店」で、「近畿」「東海」「関東」「九州・沖縄」といった大都市を含む地域では50%以上だが、「北海道」では25.5%と低い。「北海道」では「食品スーパー」の比率が59.6%と高い。「食品スーパー」の比率は「中国」で53.4%、「四国」で47.1%と高くなっている。

2 食肉販売店の分布

2. 食肉販売面積規模別・食肉販売店の分布

■ 図表 I-5 構成比:業態別・店舗形態別・地域別

(単位:店、%)

		回答 店舗数	10㎡ 未満	10~ 29㎡	30~ 59㎡	60~ 99㎡	100~ 199㎡	200~ 499㎡	500㎡ 以上	無回答	平均 (㎡)
全店舗		1054	34	141	222	111	95	41	6	404	75.0
<構成比>		100.0%	3.2%	13.4%	21.1%	10.5%	9.0%	3.9%	0.6%	38.3%	
業態別	百貨店	37	0	0	4	6	8	2	0	17	110.8
	<構成比>	100.0%	0.0%	0.0%	10.8%	16.2%	21.6%	5.4%	0.0%	45.9%	
	総合スーパー	35	0	3	8	6	6	1	0	11	74.5
	<構成比>	100.0%	0.0%	8.6%	22.9%	17.1%	17.1%	2.9%	0.0%	31.4%	
	食品スーパー	421	19	45	53	45	41	21	1	196	82.4
	<構成比>	100.0%	4.5%	10.7%	12.6%	10.7%	9.7%	5.0%	0.2%	46.6%	
農協・生協ストア	61	4	8	7	5	3	1	1	32	86.6	
<構成比>	100.0%	6.6%	13.1%	11.5%	8.2%	4.9%	1.6%	1.6%	52.5%		
食肉小売店(専門店)	498	11	85	150	49	36	16	4	147	67.2	
<構成比>	100.0%	2.2%	17.1%	30.1%	9.8%	7.2%	3.2%	0.8%	29.5%		
その他	2	0	0	0	0	1	0	0	0	1	100.0
<構成比>	100.0%	0.0%	0.0%	0.0%	0.0%	50.0%	0.0%	0.0%	0.0%	50.0%	
店舗形態別	単独店	605	24	105	157	57	46	17	4	195	64.8
	<構成比>	100.0%	4.0%	17.4%	26.0%	9.4%	7.6%	2.8%	0.7%	32.2%	
	ローカルチェーン	380	7	27	58	44	42	21	2	179	94.4
<構成比>	100.0%	1.8%	7.1%	15.3%	11.6%	11.1%	5.5%	0.5%	47.1%		
全国チェーン	69	3	9	7	10	7	3	0	30	81.4	
<構成比>	100.0%	4.3%	13.0%	10.1%	14.5%	10.1%	4.3%	0.0%	43.5%		
地域別	北海道	47	1	6	5	2	6	4	0	23	94.8
	<構成比>	100.0%	2.1%	12.8%	10.6%	4.3%	12.8%	8.5%	0.0%	48.9%	
	東北	134	8	11	36	16	15	5	0	43	71.0
	<構成比>	100.0%	6.0%	8.2%	26.9%	11.9%	11.2%	3.7%	0.0%	32.1%	
	関東	295	9	45	60	31	18	13	1	118	70.6
	<構成比>	100.0%	3.1%	15.3%	20.3%	10.5%	6.1%	4.4%	0.3%	40.0%	
	北陸	61	5	10	6	5	8	2	0	25	68.5
	<構成比>	100.0%	8.2%	16.4%	9.8%	8.2%	13.1%	3.3%	0.0%	41.0%	
	東海	97	2	10	21	14	10	7	0	33	77.4
<構成比>	100.0%	2.1%	10.3%	21.6%	14.4%	10.3%	7.2%	0.0%	34.0%		
近畿	165	1	21	41	20	15	4	3	60	88.9	
<構成比>	100.0%	0.6%	12.7%	24.8%	12.1%	9.1%	2.4%	1.8%	36.4%		
中国	73	1	10	14	7	8	1	0	32	66.9	
<構成比>	100.0%	1.4%	13.7%	19.2%	9.6%	11.0%	1.4%	0.0%	43.8%		
四国	34	1	4	8	2	5	2	0	12	78.7	
<構成比>	100.0%	2.9%	11.8%	23.5%	5.9%	14.7%	5.9%	0.0%	35.3%		
九州・沖縄	148	6	24	31	14	10	3	2	58	69.5	
<構成比>	100.0%	4.1%	16.2%	20.9%	9.5%	6.8%	2.0%	1.4%	39.2%		

食肉販売部門面積の全店舗平均は75.0㎡である。

業態別では、「百貨店」の売場面積が110.8㎡と他の業態に比べ大きくなっている。

2 食肉販売店の分布

3. 従業員規模別・食肉販売店の分布

■ 図表 I -6 構成比:業態別・店舗形態別・地域別

(単位:店、%)

		回答 店舗数	1~2人	3~4人	5~6人	7~9人	10人 以上	無回答	平均 (人)
全店舗 〈構成比〉		1054 100.0%	272 25.8%	243 23.1%	143 13.6%	110 10.4%	98 9.3%	188 17.8%	5.0
業態別	百貨店 〈構成比〉	37 100.0%	0 0.0%	5 13.5%	3 8.1%	5 13.5%	22 59.5%	2 5.4%	12.4
	総合スーパー 〈構成比〉	35 100.0%	1 2.9%	5 14.3%	6 17.1%	6 17.1%	11 31.4%	6 17.1%	8.6
	食品スーパー 〈構成比〉	421 100.0%	76 18.1%	85 20.2%	85 20.2%	68 16.2%	43 10.2%	64 15.2%	5.4
	農協・生協ストア 〈構成比〉	61 100.0%	15 24.6%	16 26.2%	8 13.1%	6 9.8%	3 4.9%	13 21.3%	4.6
	食肉小売店(専門店) 〈構成比〉	498 100.0%	180 36.1%	132 26.5%	41 8.2%	24 4.8%	19 3.8%	102 20.5%	3.7
	その他 〈構成比〉	2 100.0%	0 0.0%	0 0.0%	0 0.0%	1 50.0%	0 0.0%	1 50.0%	9.0
店舗形態別	単独店 〈構成比〉	605 100.0%	212 35.0%	154 25.5%	53 8.8%	32 5.3%	32 5.3%	122 20.2%	3.9
	ローカルチェーン 〈構成比〉	380 100.0%	49 12.9%	77 20.3%	81 21.3%	72 18.9%	46 12.1%	55 14.5%	5.9
	全国チェーン 〈構成比〉	69 100.0%	11 15.9%	12 17.4%	9 13.0%	6 8.7%	20 29.0%	11 15.9%	8.8
地域別	北海道 〈構成比〉	47 100.0%	7 14.9%	14 29.8%	7 14.9%	9 19.1%	2 4.3%	8 17.0%	4.9
	東北 〈構成比〉	134 100.0%	33 24.6%	28 20.9%	22 16.4%	17 12.7%	13 9.7%	21 15.7%	5.1
	関東 〈構成比〉	295 100.0%	82 27.8%	62 21.0%	36 12.2%	31 10.5%	28 9.5%	56 19.0%	5.2
	北陸 〈構成比〉	61 100.0%	13 21.3%	15 24.6%	11 18.0%	5 8.2%	7 11.5%	10 16.4%	5.1
	東海 〈構成比〉	97 100.0%	27 27.8%	23 23.7%	12 12.4%	9 9.3%	13 13.4%	13 13.4%	4.9
	近畿 〈構成比〉	165 100.0%	38 23.0%	43 26.1%	23 13.9%	14 8.5%	16 9.7%	31 18.8%	5.1
	中国 〈構成比〉	73 100.0%	21 28.8%	16 21.9%	6 8.2%	8 11.0%	7 9.6%	15 20.5%	4.8
	四国 〈構成比〉	34 100.0%	9 26.5%	7 20.6%	5 14.7%	5 14.7%	1 2.9%	7 20.6%	4.1
	九州・沖縄 〈構成比〉	148 100.0%	42 28.4%	35 23.6%	21 14.2%	12 8.1%	11 7.4%	27 18.2%	4.7

従業員規模をみると、「1~2人」が25.8%、「3~4人」が23.1%となっており、約5割が4人以下となっている。平均は5.0人である。